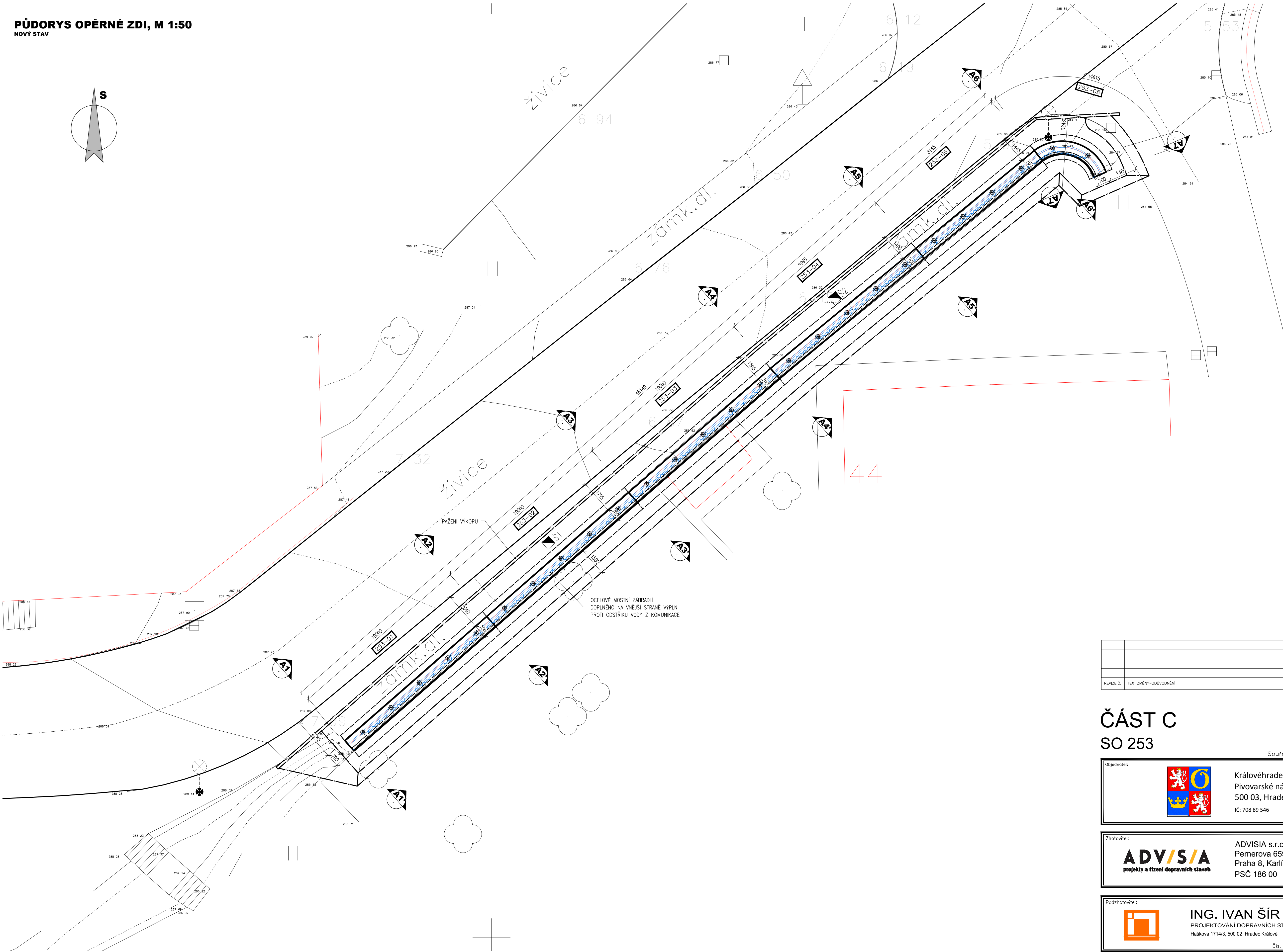
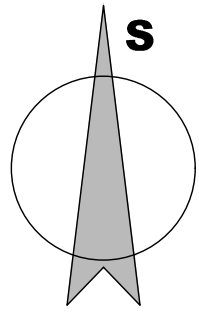


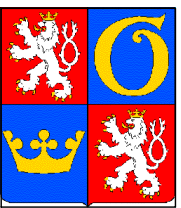

PŮDORYS OPĚRNÉ ZDI, M 1:50  
NOVÝ STAV




REVIZE Č.	TEXT ZMĚNY - ODPOVĚDNOST	DATUM

ČÁST C  
SO 253

Souřadnicový systém S-JTSK, Výškový systém Bpv

Objednatel:	 Královéhradecký kraj Pivovarské náměstí 1245 500 03, Hradec Králové IČ: 708 89 546	 ÚDRŽBA SILNIC Královéhradeckého kraje a.s.
-------------	--	--

Zhotovitel:	 ADVISIA s.r.o., Pernerova 659/31a Praha 8, Karlín, PSČ 186 00	Hlavní inženýr projektu Ing. Miroslav VĚTROVSKÝ Kontroloval Zodpovědný projektant
-------------	---	--

Podzhotovitel:	 ING. IVAN ŠÍR PROJEKTOVÁNÍ DOPRAVNÍCH STAVEB a.s. Haskova 1714/3, 500 02 Hradec Králové Čís. zakázky: 17_138	Vypracoval Miroslav Macko Kontroloval Ing. Jan Fiala Zodpovědný projektant Ing. Jan Fiala
----------------	--	--

Akce:	Silnice II/285 Jaroměř - Nové Město nad Metují, úseky 1,2 a 3	Čís. zakázky:	17-015-A
Datum:	03/2018	Formát:	8xA4
Měřítko:	1:100	Stupeň:	DSP/PDPS
Objekt:	SO 253 - Opěrná zeď Nahořany	Číslo přílohy:	03
Příloha:	Půdorys opěrné zdi	Číslo revize:	00
		11	